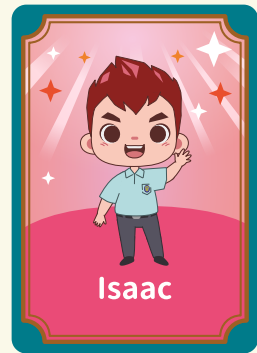


# 單元二《「說謊」蛋糕》 遊戲卡

## 配對卡 遊戲



- 將學生分成兩組，以比賽形式進行遊戲。
- 將8對（即16張）遊戲卡翻轉貼在黑板上（建議可從廉署提供的遊戲卡中，選用以下印有與此單元動畫有關的圖案）。如有需要，可先讓學生觀察卡的位置30秒，然後才將卡翻轉。
- 每組輪流派出一位學生翻開兩張卡，如卡上圖案相同，該組可得一分；如卡上圖案不同，則將牌翻轉，讓另一組再作嘗試，直至所有卡被成功翻開。









遊戲機



遊戲機



蛋糕



蛋糕

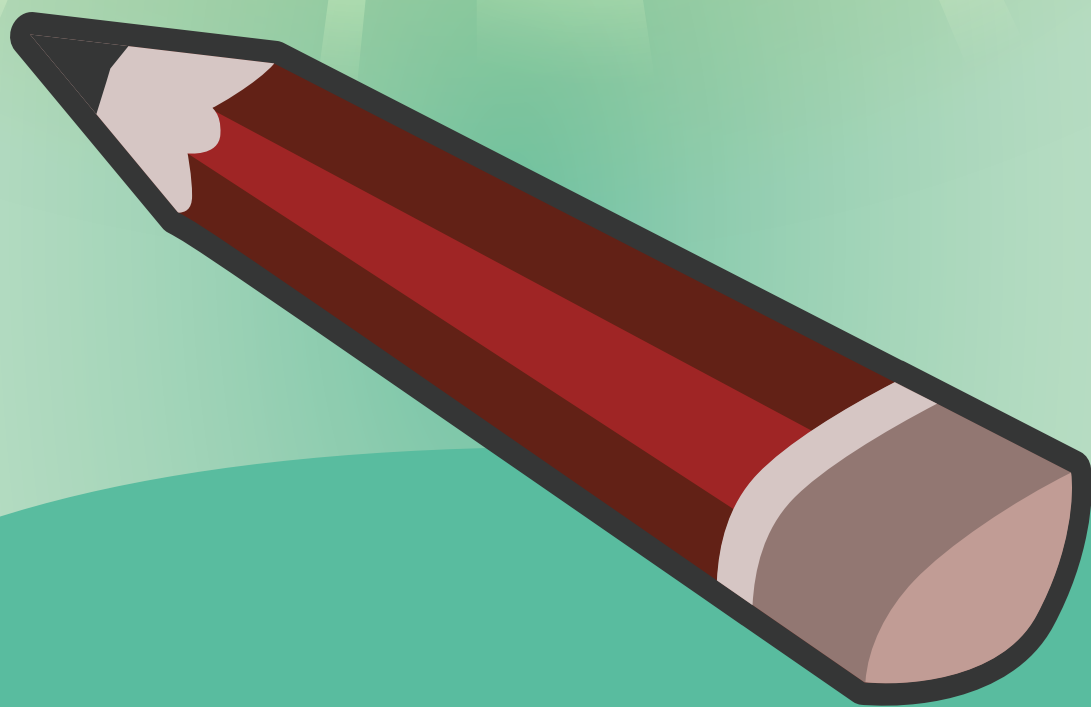


Isaac

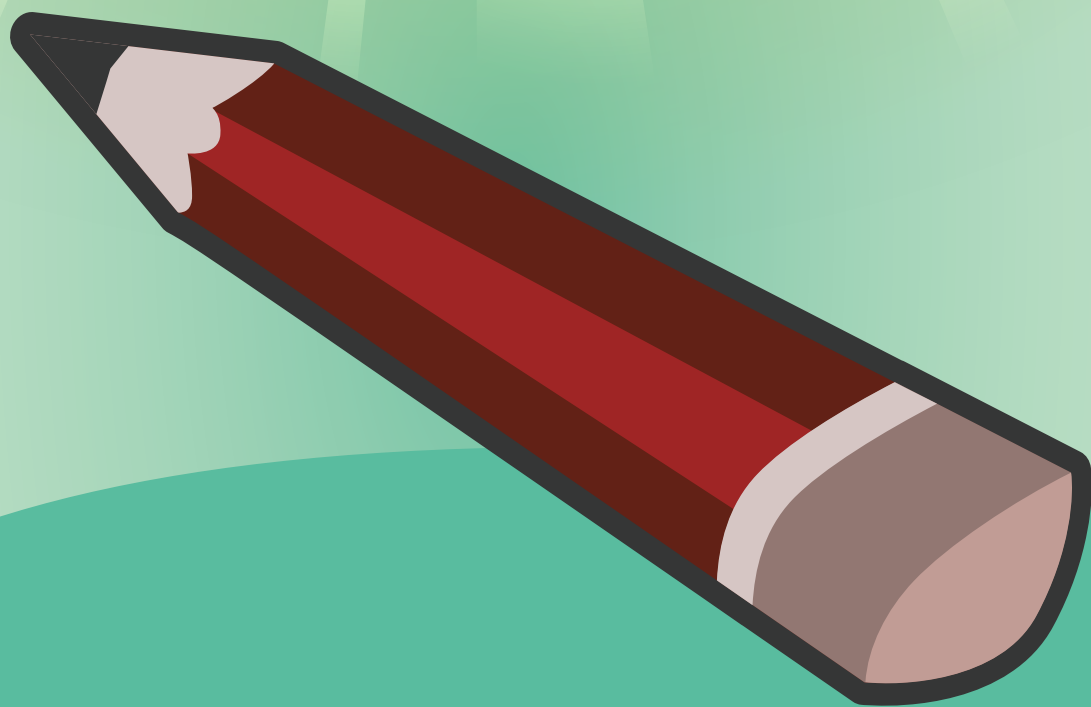




Isaac



鉛筆



鉛筆



手錶



手錶



壞豆



壞豆



大B與細B

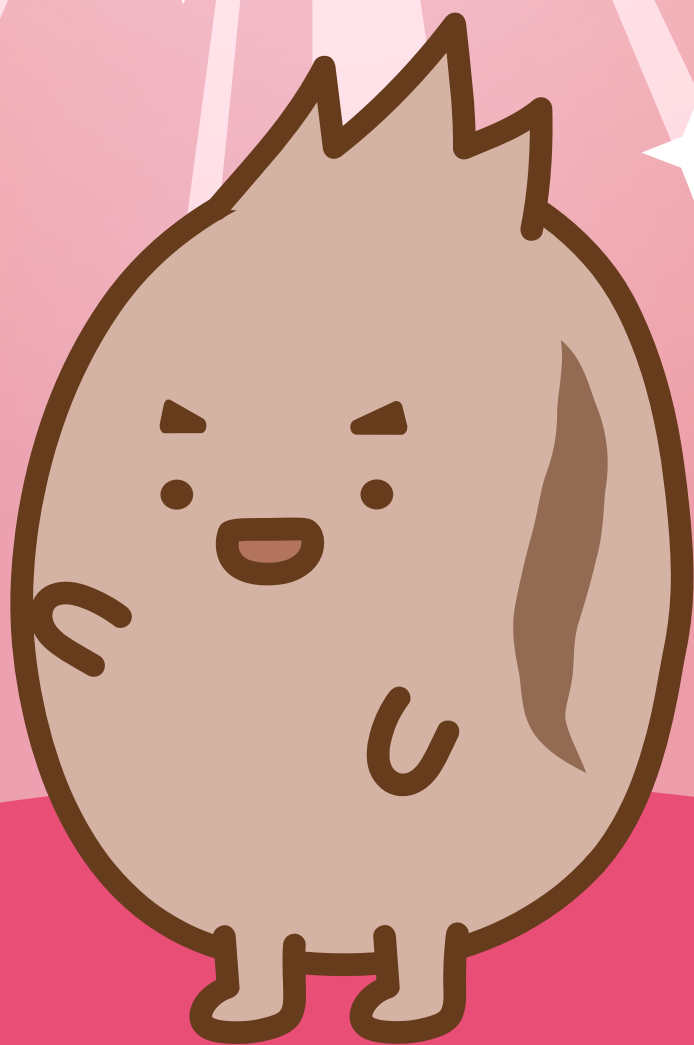




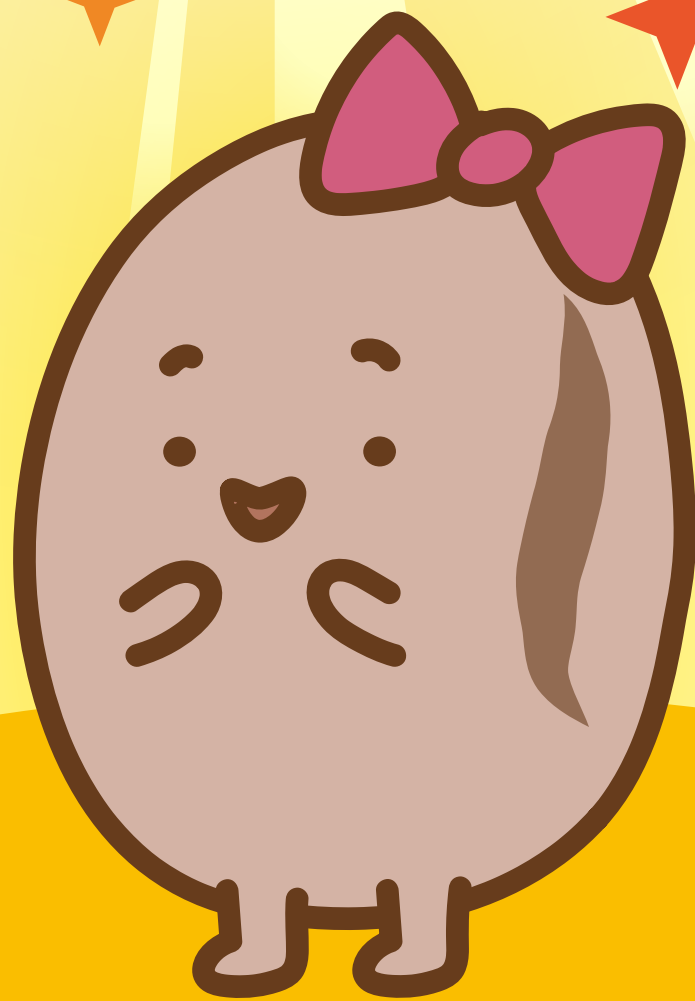
大B與細B



小啡豆1



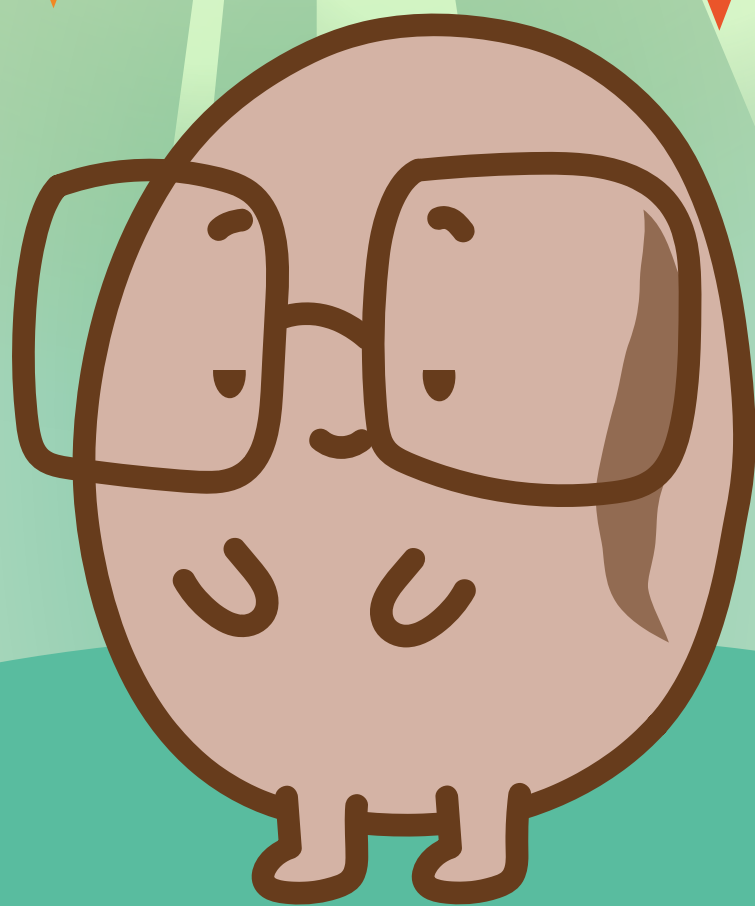
小啡豆1



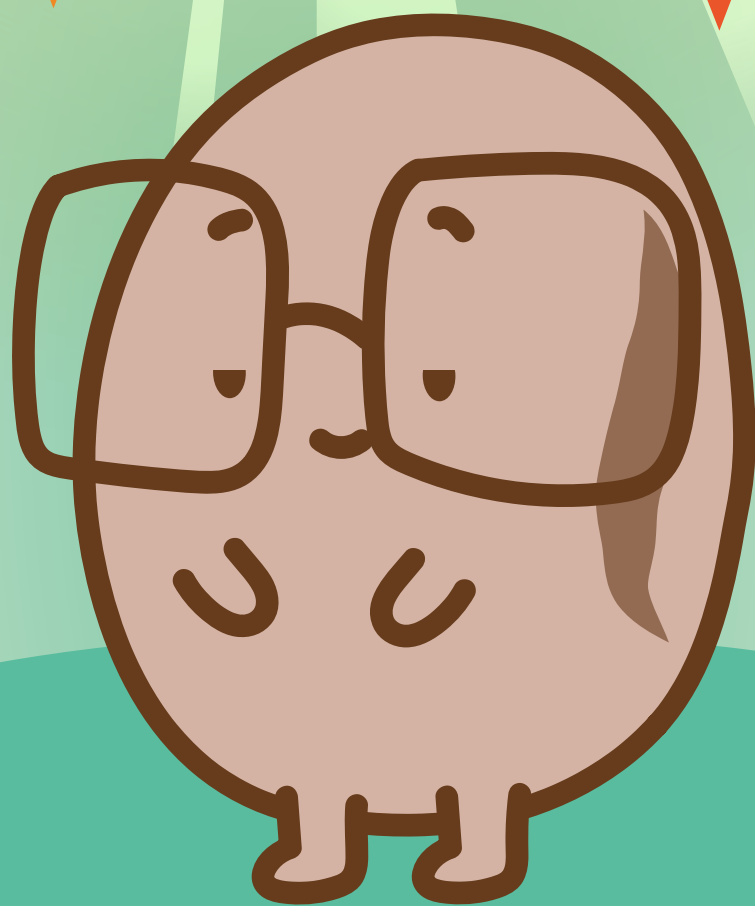
小啡豆2



小啡豆2



小啡豆3



小啡豆3



小啡豆4

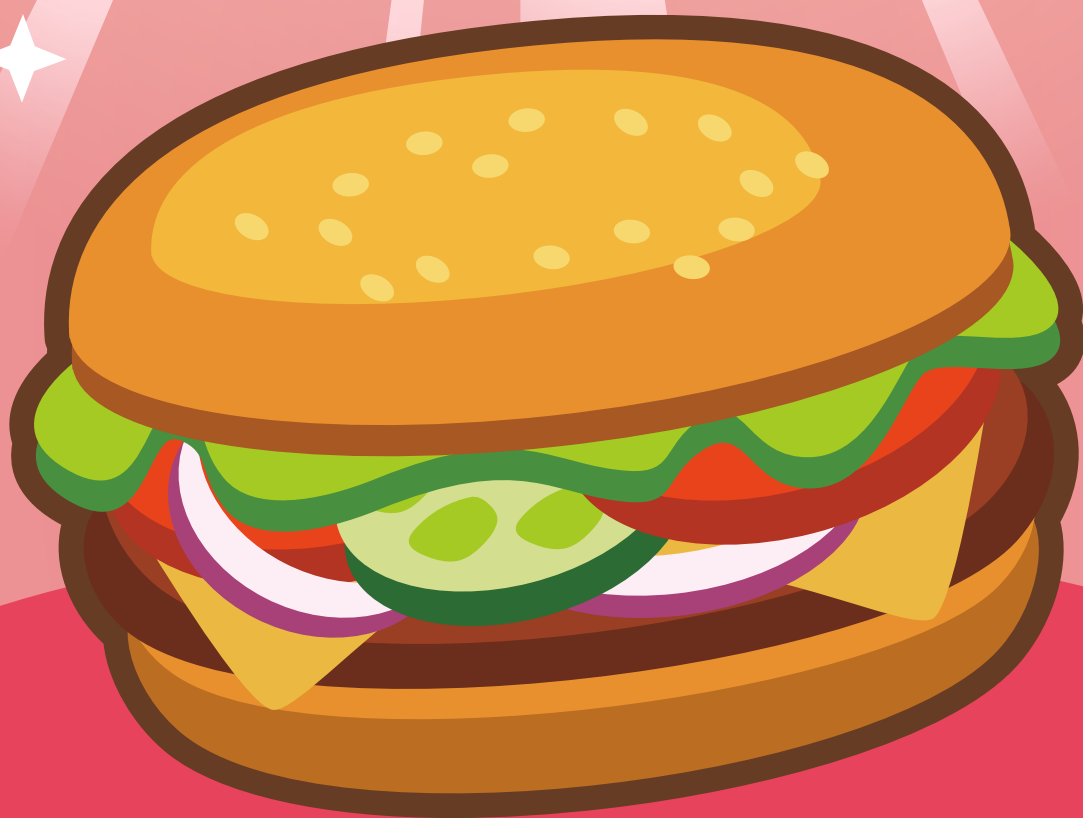




小啡豆4



漢堡包



漢堡包



賽車



賽車



獎杯



獎杯

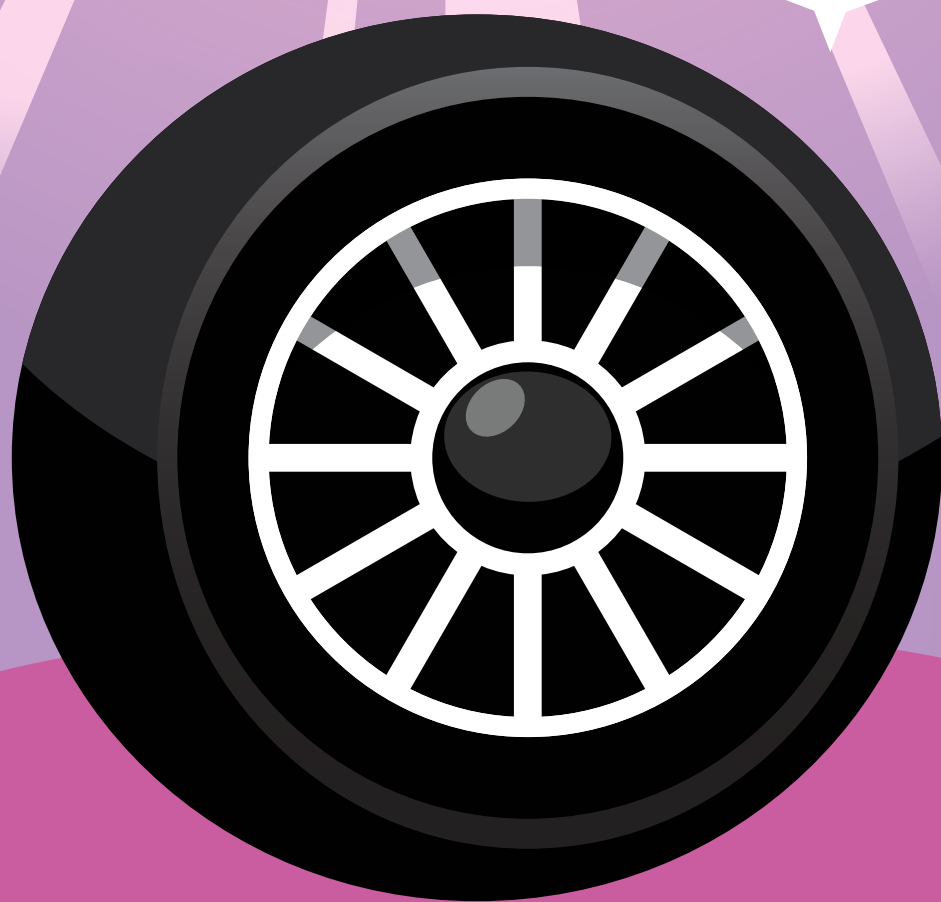


茶杯

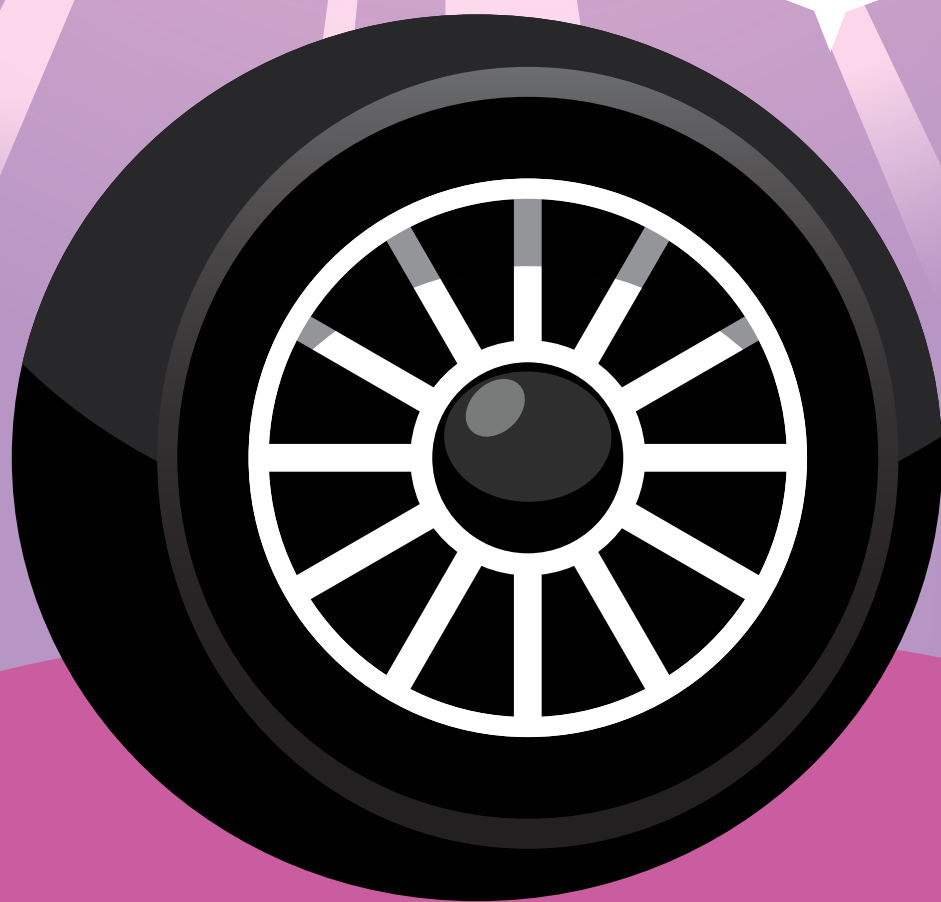




茶杯



車胎



車胎



籃球



籃球



詩詩



詩詩



大隻獅





大隻獅



科科A



科科A